



Schilderbefestigung - mit System -

Inhalt

Wandabstandshalter für Platten mit Bohrung

A = Auch
für den
Außenbereich

Seite 10	Wandabstandshalter – Der Klassiker Wandabstandshalter ohne Kragen und mit Kragen	A
Seite 12	Wandabstandshalter – Der 4-Eckige	
Seite 13	Wandabstandshalter – Mit schraubbarem Kopf	A
Seite 14	Wandabstandshalter – Seaplex V4A	A
Seite 15	Plattenhalter – Sandwich	A
Seite 16	Wandabstandshalter 201 S / 201 SV – 50er Set	
Seite 17	Wandabstandshalter 41 – 50er Set	
Seite 18	Schilderbefestigung – ø 16 mm	A
Seite 19	Schilderbefestigung – ø 12 mm	A
Seite 20	Schilderbefestigung – ø 14 mm Farbcode, Distanzringe, Zierkappe und Gewindehülse	A
Seite 22	Schilderbefestigung – ø 10 mm Farbcode, Distanzringe, Zierkappe und Gewindehülse	A

Wandabstandshalter für Platten ohne Bohrung

Seite 26	Kaskade – Profi-Befestigung für Schildergruppen Eckstück, Seitenstück und Mittelstück	A
Seite 27	Klemmbefestigung für Schilder	

Deckenabhängungen

Seite 30	Deckenabhängung im Set Deckenabhängung, Deckenhalter, Plattenhalter und Plattenverbinder	
Seite 31	Cable Blocker – Seilstopper Cable Blocker mit Hülse, mit Sicherung, mit Öse und mit Haken	A

Diverse Produkte

Seite 34	Plattenhalter	Seite 38	Zubehör Plakathalter, Edelstahlseile, Unterlegscheiben, Saugnäpfe, Dübel, Schrauben, Inbusschlüssel
Seite 35	Aufsteller		
Seite 36	Klickschild A	Seite 40	Pflegetipps
Seite 37	Buchstabenhalter „Houdini“ A	Seite 42	Allgemeine Geschäftsbedingungen

Wandabstandshalter
für Platten mit Bohrung





Wandabstandshalter - Der Klassiker

Den Klassiker unter den Wandabstandshaltern gibt es mit leicht angeschrägter oder flacher Kopfform mit und ohne Kragen.

Das hochwertige Material macht den Klassiker in der Ausführung V4A besonders widerstandsfähig gegen atmosphärische Belastungen.



Wandabstandshalter ohne Kragen für den Innenbereich

Artikelnummer	Gesamtdurchmesser ø	Wandabstand (WA)	Plattenstärke (PS)	Plattenbohrung	Kopfform	Material
0123.303	10	15	2-8	7	flach	MS, vern
0123.308	10	15	2-8	7	flach	MS, pol, zap
0124.303	10	15	6-11	7	flach	MS, vern
0124.308	10	15	6-11	7	flach	MS, pol, zap
0108.303	15	18,5	1-11	8,5	angeschrägt	MS, vern
0108.308	15	18,5	1-11	8,5	angeschrägt	MS, pol, zap
0110.303	15	18,5	1-11	8,5	flach	MS, vern
0110.308	15	18,5	1-11	8,5	flach	MS, pol, zap
0112.303	15	25	1-11	8,5	angeschrägt	MS, vern
0113.303	15	25	1-11	8,5	flach	MS, vern

Wandabstandshalter ohne Kragen für den Außen- und Innenbereich

Artikelnummer	Gesamtdurchmesser ø	Wandabstand (WA)	Plattenstärke (PS)	Plattenbohrung	Kopfform	Material
0123.101	10	15	2-8	7	flach	VA, roh
0124.101	10	15	6-11	7	flach	VA, roh
0108.101	15	18,5	1-11	8,5	angeschrägt	VA, roh
0108.102	15	18,5	1-11	8,5	angeschrägt	VA, pol
0110.101	15	18,5	1-11	8,5	flach	VA, roh
0110.102	15	18,5	1-11	8,5	flach	VA, pol
0112.101	15	25	1-11	8,5	angeschrägt	VA, roh
0113.101	15	25	1-11	8,5	flach	VA, roh

Wandabstandshalter Klassiker in V4A für besonders atmosphärische Belastung

Artikelnummer	Gesamtdurchmesser ø	Wandabstand (WA)	Plattenstärke (PS)	Plattenbohrung	Kopfform	Material
0110.201	15	18,5	1-11	8,5	flach	V4A

Die gewünschten Maße sind nicht dabei? Dank eigener Produktion fertigen wir weitere Größen und Sonderanfertigungen passend für Sie. Rufen Sie uns einfach an!

Material

Innenbereich: Messing vernickelt, Messing poliert zaponiert.
 Innen- und Außenbereich: Edelstahl roh in Facettenoptik, Edelstahl poliert, Aluminium eloxiert.
 Sonderanfertigungen auf Anfrage.

Verwendung

Für kleine Türschilder bis zum großen Plakat im Innen- und Außenbereich.



Wandabstandshalter mit Kragen für den Innenbereich

Artikelnummer	Gesamtdurchmesser \emptyset	Wandabstand (WA)	Plattenstärke (PS)	Plattenbohrung	Kopfform	Material
0102.303	15	18,5	3-10	10	angeschrägt	MS, vern
0102.308	15	18,5	3-10	10	angeschrägt	MS, pol, zap
0103.303	15	18,5	3-10	10	flach	MS, vern
0103.308	15	18,5	3-10	10	flach	MS, pol, zap
0106.303	15	40	3-10	10	angeschrägt	MS, vern
0107.303	15	40	3-10	10	flach	MS, vern

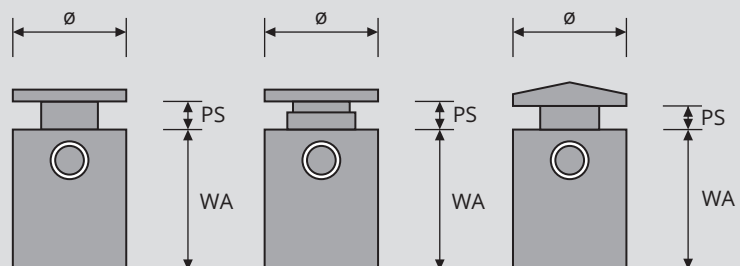
Wandabstandshalter mit Kragen für den Außen- und Innenbereich

Artikelnummer	Gesamtdurchmesser \emptyset	Wandabstand (WA)	Plattenstärke (PS)	Plattenbohrung	Kopfform	Material
0102.510	15	18,5	3-10	10	angeschrägt	ALU, elox
0102.101	15	18,5	3-10	10	angeschrägt	VA, roh
0102.102	15	18,5	3-10	10	angeschrägt	VA, pol
0103.510	15	18,5	3-10	10	flach	ALU, elox
0103.101	15	18,5	3-10	10	flach	VA, roh
0103.102	15	18,5	3-10	10	flach	VA, pol
0106.101	15	40	3-10	10	angeschrägt	VA, roh
0107.101	15	40	3-10	10	flach	VA, roh

Die gewünschten Maße sind nicht dabei? Dank eigener Produktion fertigen wir weitere Größen und Sonderanfertigungen passend für Sie. Rufen Sie uns einfach an!

Montage

1. Distanzhülsen montieren
2. Kappen aufstecken
3. Sicherung mit Madenschraube (Fixierung mit mittelfester Schraubensicherung, z. B. Loctite®)



Beispiel für Schrauben: Wandabstandshalter \emptyset 10 mm: max. Kopfdurchmesser der Schraube = 6 mm
 Wandabstandshalter \emptyset 15 mm: max. Kopfdurchmesser der Schraube = 8 mm

Wandabstandshalter – Der 4-Eckige

Der edle 4-eckige Wandabstandshalter ist ein echter Hingucker. Mit seinen quadratischen Maßen in 20 x 20 mm hält er Platten von 1 bis 10 mm Stärke mit 20 mm Wandabstand.



Wandabstandshalter 4-Eck für den Innenbereich

Artikelnummer	Maß	Wandabstand (WA)	Plattenstärke (PS)	Plattenbohrung	Kopfform	Material
0188.316	20 x 20	20	1-10	8,5	flach	MS, VA finish

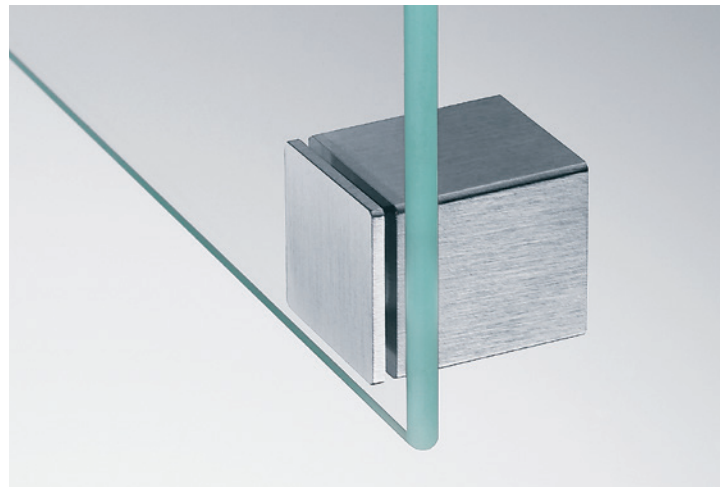
Die gewünschten Maße sind nicht dabei? Dank eigener Produktion fertigen wir weitere Größen und Sonderanfertigungen passend für Sie. Rufen Sie uns einfach an!

Verwendung

Für Plattenstärken 1 bis 10 mm und Wandabstand 20 mm, Einsatz für den Innenbereich.

Material

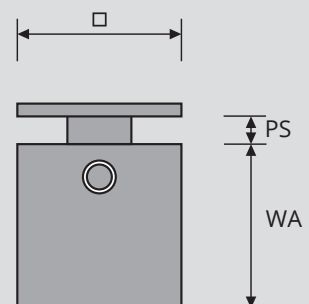
Messing, VA finish (Edelstahloptik)



Montage

1. Halter montieren
2. Kappen aufstecken
3. Sicherung mit Madenschraube
(Fixierung mit mittelfester Schraubensicherung, z. B. Loctite®)

Beispiel für Schrauben
Wandabstandshalter 20 x 20 mm:
max. Kopfdurchmesser der Schraube = 7,5 mm



Wandabstandshalter – Mit schraubbarem Kopf

Der Schraubkopf ist der besondere Pfiff an diesem Wandabstandshalter aus Edelstahl. So ist die Montage von kleinen Platten und auch von großen Schildern selbst in Nischen und Raumecken problemlos möglich. Die Oberfläche des Schraubkopfes hat eine wertvoll anmutende Facettenoptik.



Verwendung

Für kleine Platten bis zu großen Schildern mit unterschiedlichen Plattenstärken und drei verschiedene Wandabstände, Einsatz für den Innen- und Außenbereich.

Material

Edelstahl roh, Facettenoptik am Schraubkopf



Wandabstandshalter mit schraubbarem Kopf für den Außen- und Innenbereich

Artikelnummer	Gesamtdurchmesser \varnothing	Wandabstand (WA)	Plattenstärke (PS)	Plattenbohrung	Kopfstärke (KS)	Material
0125.101	15	18,5	3-13	9	5	VA, roh
0115.101	25	25	5-18	13	7	VA, roh
0135.101	40	40	6-20	16	8	VA, roh

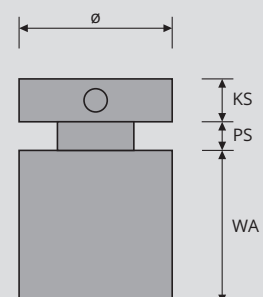
Die gewünschten Maße sind nicht dabei? Dank eigener Produktion fertigen wir weitere Größen und Sonderanfertigungen passend für Sie. Rufen Sie uns einfach an!

Montage

1. Halter an der Wand montieren
2. Platte anhalten und Kopf einschrauben

Beispiel für Schrauben

Wandabstandshalter \varnothing 15 mm: max. Kopfdurchmesser der Schraube = 8 mm
 Wandabstandshalter \varnothing 25 mm: max. Kopfdurchmesser der Schraube = 11 mm
 Wandabstandshalter \varnothing 40 mm: max. Kopfdurchmesser der Schraube = 15 mm



Wandabstandshalter – Seaplex V4A

Wie der Name schon sagt: Dieser Wandabstandshalter ist aus see- und chlorwasserfestem Kunststoff (glasfaserverstärktes und durchgefärbtes Polyamid) mit einer Kopfplatte aus Edelstahl (V4A). Er hält Schilder, Platten und Tafeln, die Wasser, Wind und Wetter ausgesetzt sind.

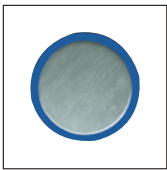
Besonderheiten sind das Linksgewinde zur Sicherung und die UV- und Hitzebeständigkeit für eine lange Haltbarkeit.



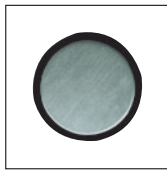
Wandabstandshalter Seaplex V4A für besondere atmosphärische Belastungen

Artikelnummer	Gesamtdurchmesser \varnothing	Wandabstand (WA)	Plattenstärke (PS)	Plattenbohrung	Farbe	Material
0150.716	13	15	2-10	10,5	blau	Seaplex
0150.717	13	15	2-10	10,5	schwarz	Seaplex
0150.718	13	15	2-10	10,5	grau	Seaplex

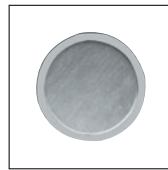
Die gewünschten Maße sind nicht dabei? Dank eigener Produktion fertigen wir weitere Größen und Sonderanfertigungen passend für Sie. Rufen Sie uns einfach an!



Farbe: blau
RAL 5002



Farbe: schwarz
RAL 9011



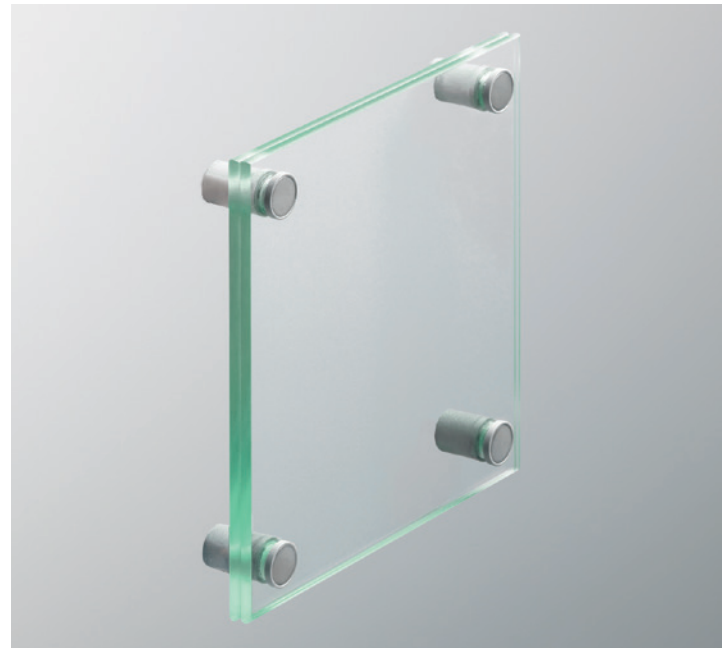
Farbe: grau
RAL 7012

Verwendung

Für Schilder, Platten und Tafeln für den Einsatz in Schwimmbädern und Außenbereichen mit besonderen Wasser- und Wettereinflüssen, Einsatz für den Innen- und Außenbereich.

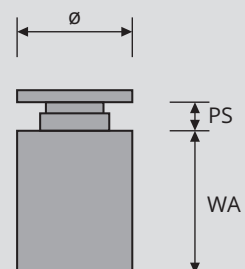
Material

Korpus aus see- und chlorwasserfestem Kunststoff (Polyamid glasfaserverstärkt und durchgefärbt), Kopfplatte aus Edelstahl V4A.



Montage

1. Halter an der Wand montieren
2. Platte anhalten und Kopf einschrauben



Plattenhalter – Sandwich

Der Name ist Programm. Unser Sandwich-Plattenhalter ist immer dann optimal, wenn etwas ausgewechselt werden muss, wie zum Beispiel bei Türschildern und Gebäude-Leitsystemen.

Die Glasscheiben werden durch Unterlegscheiben aus Kunststoff geschützt. Selbstarretierende Bolzen sorgen für die sichere Befestigung der Glasscheiben und Platten mit den Stärken 2 x 4 mm oder 2 x 5 mm.

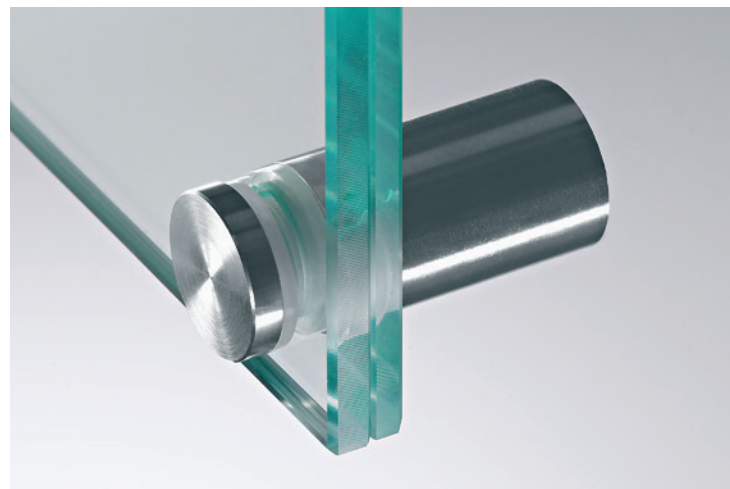


Verwendung

Für Türschilder, Leitsysteme und Dekorationsplatten mit zu wechselnden Einlagen, Einsatz für den Innen- und Außenbereich.

Material

Edelstahl roh, Facettenoptik auf der Kopffläche.
Weitere Sonderausführungen auf Anfrage.



Sandwich-Plattenhalter für den Außen- und Innenbereich

Artikelnummer	Gesamtdurchmesser \varnothing	Wandabstand WA	Plattenstärke (PS)	Plattenbohrung (PB)	Befestigung	Material
0116.101	13	15	2 x 4	10	Stockschraube	VA, roh
0121.101	15	18,5	2 x 4	10	Spaxschraube	VA, roh
0117.101	18	25	2 x 5	12	Stockschraube	VA, roh
0122.101	18	25	2 x 5	12	Spaxschraube	VA, roh

Die gewünschten Maße sind nicht dabei? Dank eigener Produktion fertigen wir weitere Größen und Sonderanfertigungen passend für Sie. Rufen Sie uns einfach an!

Montage

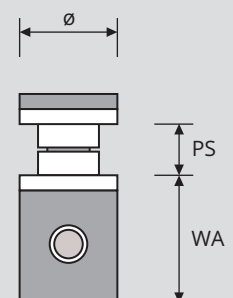
1. Distanzhülsen montieren
2. Kappen aufstecken
3. Mit Madenschraube seitlich sichern
4. Fixierung der Madenschraube mit einer mittelfesten Schraubensicherung, z. B. Loctite®

Beispiel für Schrauben

Wandabstandshalter \varnothing 13 mm: Stockschraube M4

Wandabstandshalter \varnothing 15 mm: max. Kopfdurchmesser der Schraube = 8 mm

Wandabstandshalter \varnothing 18 mm: max. Kopfdurchmesser der Schraube = 8 mm oder Stockschraube M4



Wandabstandshalter 201 S / 201 SV – 50er Set

Diese Allround-Wandabstandshalter mit Kragen gibt es im 50er Set, da sie für feine Platten ab 3 mm und viele unterschiedliche Anwendungen überall eingesetzt werden können – für kleine Hinweisschilder ebenso wie für Schilder bis zum Format A3.

Den Wandabstandshalter 201 S fertigen wir aus Messing, den 201 SV aus Edelstahl.



Wandabstandshalter 201 S / 201 SV für den Innen- und Außenbereich

Artikelnr.	Gesamtdurchm. \emptyset	Wandabstand (WA)	Plattenstärke (PS)	Plattenbohrung (PB)	Kopfform	Material
201 S	15	15	3-8	10	angeschrägt	MS, vern
201 SV	15	15	3-8	10	angeschrägt	VA, roh

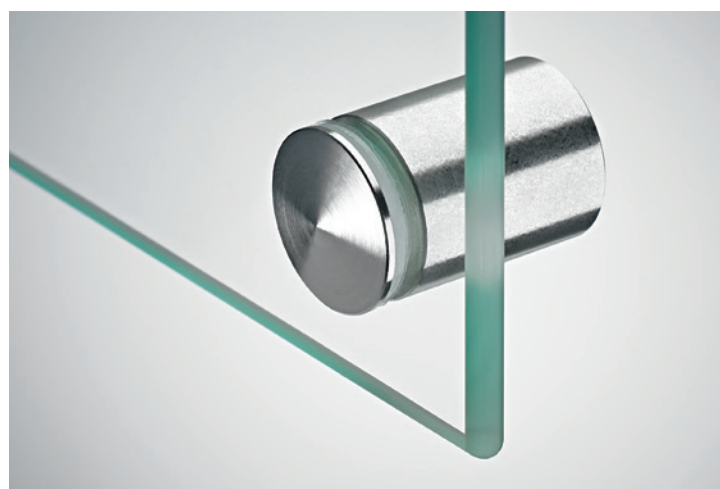
Die gewünschten Maße sind nicht dabei? Dank eigener Produktion fertigen wir weitere Größen und Sonderanfertigungen passend für Sie. Rufen Sie uns einfach an!

Verwendung

Für kleine und größere (bis Format A3) Schilder und Platten ab 1 mm Stärke, Einsatz 201 S für den Innenbereich, Einsatz 201 SV für den Innen- und Außenbereich.

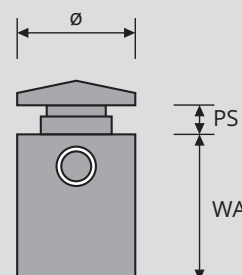
Material

201 S: Messing vernickelt
201 SV: Edelstahl roh



Montage

1. Distanzhülsen montieren
2. Kappen aufstecken
3. Sicherung mit Madenschraube
(Fixierung mit mittelfester Schraubensicherung, z. B. Loctite®)



Wandabstandshalter 41 – 50er Set

Die 41er Wandabstandshalter bieten wir Ihnen ebenfalls im günstigen 50er Set mit zwei Durchmessern in 10 oder 14 mm für einen Wandabstand von jeweils 8 mm.

Mit diesen Ausführungen des 41er-Abstandshalters wird feines Material ab 1 mm Stärke perfekt in Szene gesetzt. Im Innenbereich ist der 41er ein wahres Multitalent und eignet sich für kleine und größere Hinweisschilder bis zum Format A3.



Wandabstandshalter 41er für den Innenbereich

Artikelnr.	Gesamtdurchm. \emptyset	Wandabstand (WA)	Plattenstärke (PS)	Plattenbohrung (PB)	Kopfstärke (KS)	Material
0350.306	10	8	1-6	7	5	MS, pol, verchr
0351.306	14	8	2-6	9	6	MS, pol, verchr

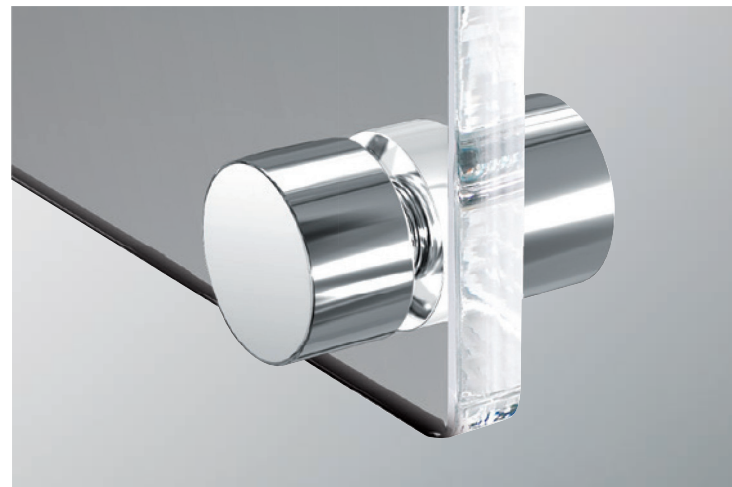
Die gewünschten Maße sind nicht dabei? Dank eigener Produktion fertigen wir weitere Größen und Sonderanfertigungen passend für Sie. Rufen Sie uns einfach an!

Verwendung

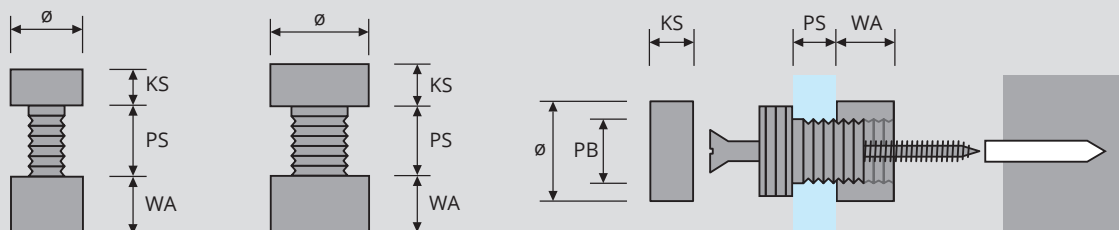
Für kleine und größere (bis Format A3) Schilder und Platten ab 1 mm Stärke, Einsatz für den Innenbereich.

Montage

1. Schilderhalter auf Platte montieren
2. Schild in Position bringen und Bohrlöcher markieren
3. Am Schild montierte Halter mit Senkkopfschrauben befestigen
4. Zierkappe aufschrauben und Schraubenkopf damit verdecken



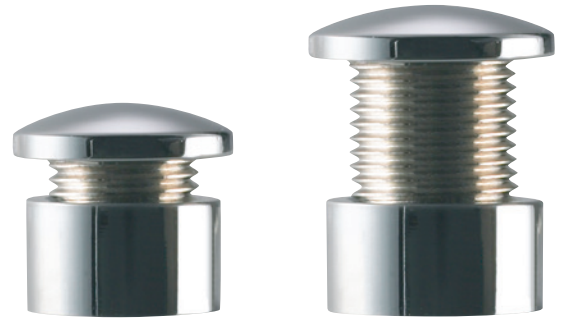
Material Messing poliert verchromt



Schilderbefestigung – ø 16 mm

Für größere Schilder eignen sich besonders die dreiteiligen Schilderhalter, die direkt am Schild vormontiert werden. Damit wird das Ausmessen deutlich vereinfacht.

Mit zwei Größen und verschiedenen Oberflächen für den Innen- und Außenbereich sind die Schilderhalter für Plattenstärken zwischen 3 und 14 mm die perfekte Lösung, größere Schilder gerade aufzuhängen.



Schilderbefestigung ø 16 mm

Artikelnummer	Gesamtdurchmesser ø	Wandabstand (WA)	Plattenstärke (PS)	Plattenbohrung	Kopfstärke (KS)	Material
Für den Innenbereich						
0118.306	16	8	9-14	12	4	MS, pol, verchr
0119.306	16	8	3-8	12	4	MS, pol, verchr
Für den Innen- und Außenbereich						
0118.101	16	8	9-14	12	4	VA, roh
0118.102	16	8	9-14	12	4	VA, pol
0118.510	16	8	9-14	12	4	ALU, elox
0119.101	16	8	3-8	12	4	VA, roh
0119.102	16	8	3-8	12	4	VA, pol
0119.510	16	8	3-8	12	4	ALU, elox

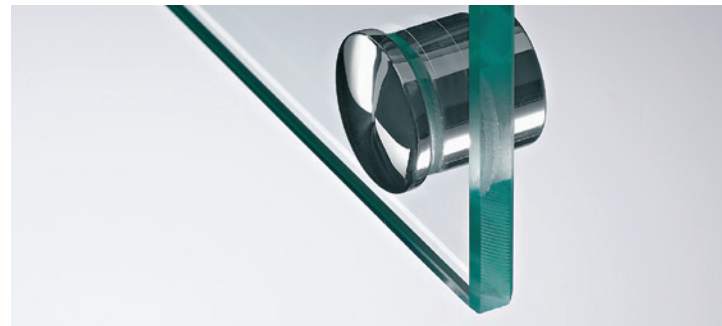
Die gewünschten Maße sind nicht dabei? Dank eigener Produktion fertigen wir weitere Größen und Sonderanfertigungen passend für Sie. Rufen Sie uns einfach an!

Verwendung

Für größere Schilder und Plattenstärken von 3 bis 14 mm, Einsatz für den Innen- und Außenbereich.

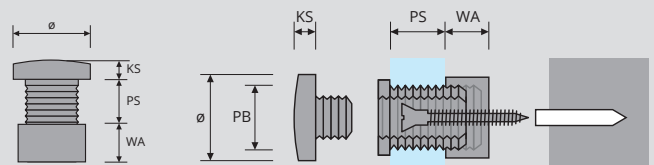
Material

Für den Innenbereich: Messing poliert, verchromt
Für Innen- und Außenbereich: Edelstahl roh mit Facettenoptik, Edelstahl poliert, Aluminium eloxiert.



Montage

- Schilderhalter an der Platte montieren
- Schild in Position bringen und Bohrlöcher markieren
- Distanzhülsen mit Senkkopfschrauben befestigen: für Distanzhülse ø 16 mm: Kopfdurchmesser der Schraube = 8 mm
- Zierkappen aufsetzen und befestigen sowie mit einer mittelfesten Schraubensicherung fixieren (z. B. Loctite)
- Befestigungsschraube abdecken



Schilderbefestigung – ø 12 mm

Für kleinere Schilder, die direkt an der Wand oder auch mit Distanzringen montiert werden, eignen sich die Schilderbefestigungen mit dem 12er Durchmesser.

Die Befestigungsschrauben werden komplett mit der aufschraubbaren Zierkappe verdeckt. Die Plattenstärken sind variabel, die Distanzringe bieten wir für den Wandabstand in vier Längen von 8 bis 20 mm.



Verwendung

Für kleinere Schilder und variable Plattenstärken, Einsatz für den Innenbereich.

Montage

1. Die Befestigungsschraube in die Platte einstecken
2. Distanzring über die Schraube ziehen
3. Montage der Schraube an der Wand
4. Befestigungsschraube mit der Zierkappe abdecken



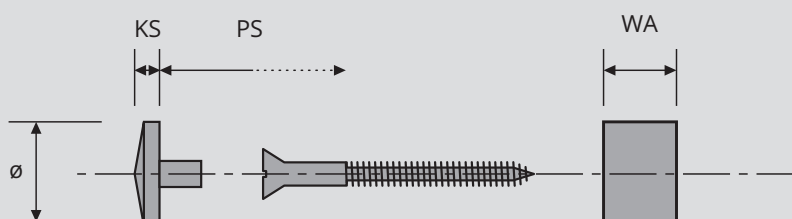
Schilderbefestigung ø 12 mm für den Innenbereich

Artikelnr.	Gesamtdurchmesser ø	Wandabstand WA	Plattenstärke (PS)	Plattenbohrung (PB)	Kopfstärke (KS)	Material
0300.306	12	8	variabel	5, gesenkt	3	MS, pol, verchr
0301.306	12	12	variabel	5, gesenkt	3	MS, pol, verchr
0302.306	12	16	variabel	5, gesenkt	3	MS, pol, verchr
0303.306	12	20	variabel	5, gesenkt	3	MS, pol, verchr

Die gewünschten Maße sind nicht dabei? Dank eigener Produktion fertigen wir weitere Größen und Sonderanfertigungen passend für Sie. Rufen Sie uns einfach an!

Material

Messing poliert, verchromt



Schilderbefestigung – ø 14 mm

Eine weitere Variante der Schilderbefestigung bietet dieses montagefertige Set inklusive Dübel und Schrauben.

Mit 14 mm Durchmesser sind sie für die Befestigung kleinerer Schilder mit variablen Plattenstärken ideal. Diese können direkt an der Wand oder auch mit Distanzhülsen in einem Abstand von 8, 12, 16 oder 20 mm montiert werden.



Schilderbefestigung ø 14 mm

Artikelnummer	Gesamtdurchm. ø	Wandabstand (WA)	Plattenbohrung (PB)	Kopfstärke (KS)	Kopfform	Material
0304.code*	14	8	5	6,5	–	–
0305.code*	14	12	5	6,5	–	–
0306.code*	14	16	5	6,5	–	–
0307.code*	14	20	5	6,5	–	–

Beispiel: Artikelnummer 0304.306 (siehe Farbcode-Tabelle unten rechts) = Wandabstand 8 mm, Messing poliert verchromt.

Distanzringe ø 12 mm

Artikelnummer	Gesamtdurchm. ø	Wandabstand (WA)	Plattenbohrung (PB)	Kopfst. (KS)	Kopfform	Material
Für den Innenbereich						
8005.303	12	8	5	–	–	MS, vern
8006.303	12	12	5	–	–	MS, vern
8007.303	12	16	5	–	–	MS, vern
8008.303	12	20	5	–	–	MS, vern
8005.308	12	8	5	–	–	MS, pol, zap
8006.308	12	12	5	–	–	MS, pol, zap
8007.308	12	16	5	–	–	MS, pol, zap
8008.308	12	20	5	–	–	MS, pol, zap
Für den Außen- und Innenbereich						
8005.517 / ...510	12	8	5	–	–	ALU, elox, schwarz / silber
8006.517 / ...510	12	12	5	–	–	ALU, elox, schwarz / silber
8007.517 / ...510	12	16	5	–	–	ALU, elox, schwarz / silber
8008.517 / ...510	12	20	5	–	–	ALU, elox, schwarz / silber
8005.521	12	8	5	–	–	ALU, elox, blau
8006.521	12	12	5	–	–	ALU, elox, blau
8007.521	12	16	5	–	–	ALU, elox, blau
8008.521	12	20	5	–	–	ALU, elox, blau

Gewindehülse

Artikelnummer	Gesamtdurchm. ø	Wandabstand (WA)	Plattenbohrung (PB)	Kopfstärke (KS)	Kopfform	Material
Für den Innenbereich						
8019.303	M 12 x 1	–	5	–	–	MS, vern

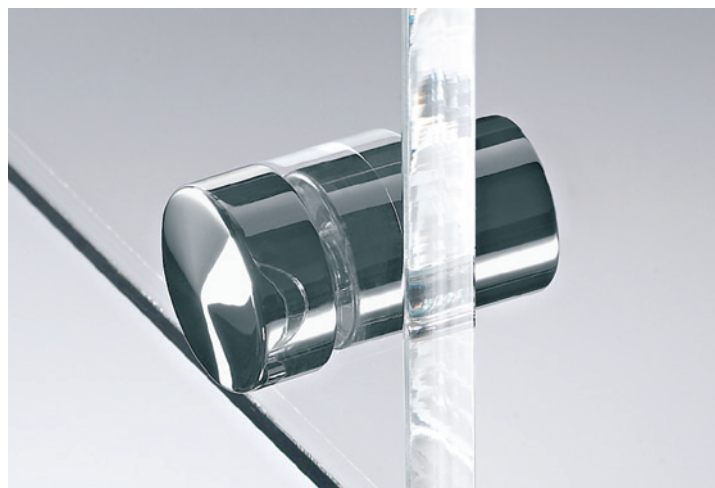
Verwendung

Für kleinere Schilder und variable Plattenstärken, Einsatz für den Innen- und Außenbereich.

Material

Für den Innenbereich: Messing poliert verchromt oder zaponiert.

Für Innen- und Außenbereich: Aluminium silber, blau oder schwarz eloxiert, Edelstahl roh.

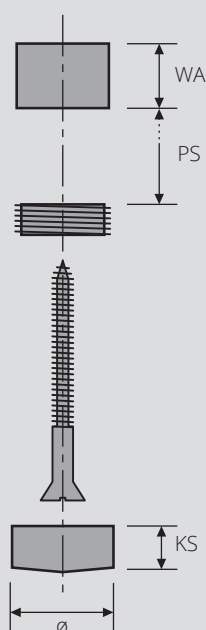


Zierkappe ø 14 mm (zur Montage wird Gewindehülse Artikel 8019.303 benötigt)

Artikelnr.	Gesamtdurchm. ø	Wandabstand (WA)	Plattenbohrung (PB)	Kopfstärke (KS)	Kopfform	Material
Für den Innenbereich						
8023.306	14	-	5	6,5	angeschrägt	MS, pol, verchr
8023.308	14	-	5	6,5	angeschrägt	MS, pol, zap
Für den Außen- und Innenbereich						
8022.101	14	-	5	6,5	flach	VA, roh
8024.510	14	-	5	6,5	angeschrägt	ALU, elox, silber
8023.517	14	-	5	6,5	angeschrägt	ALU, elox, schwarz
8024.521	14	-	5	6,5	angeschrägt	ALU, elox, blau

Montage

1. Distanzring und Platte mit einer Schraube montieren
2. Zierkappe aufschrauben



Farbcode *mit ergänzender Artikelnummer

Artikelnr.	Beschreibung	Abbildung
Für den Innenbereich		
...306	Messing poliert verchromt	
...308	Messing poliert zaponiert	
Für den Außen- und Innenbereich		
...101	Edelstahl roh	
...510	Aluminium eloxal silber	
...517	Aluminium eloxal schwarz	
...521	Aluminium eloxal blau	

Die gewünschten Maße oder Farben sind nicht dabei? Dank eigener Produktion fertigen wir weitere Größen und Sonderanfertigungen passend für Sie. Rufen Sie uns einfach an!

Schilderbefestigung – ø 10 mm

Mit den 10 mm-Schilderhaltern bringen wir Farbe an die Wand, vor allem wenn es um die Befestigung von kleinen Schildern geht.

Bei den Oberflächen können Sie zwischen den Farben Gold, Silber, Schwarz oder Blau wählen. Beim Wandabstand sind die Maße 3, 6, 10 und 14 mm möglich.



Schilderbefestigung ø 10 mm

Artikelnummer	Gesamtdurchm. ø	Wandabstand (WA)	Plattenbohrung (PB)	Kopfstärke (KS)	Kopfform	Material
0310.code*	10	3	4	5,5	–	–
0311.code*	10	6	4	5,5	–	–
0312.code*	10	10	4	5,5	–	–
0313.code*	10	14	4	5,5	–	–

Beispiel: Artikelnummer 0310.306 (siehe Farbcode-Tabelle unten rechts) = Wandabstand 3 mm, Messing poliert verchromt.

Distanzringe ø 10 mm

Artikelnummer	Gesamtdurchm. ø	Wandabstand (WA)	Plattenbohrung (PB)	Kopfst. (KS)	Kopfform	Material
Für den Innenbereich						
8031.303	10	3	4	–	–	MS, vern
8032.303	10	6	4	–	–	MS, vern
8033.303	10	10	4	–	–	MS, vern
8034.303	10	14	4	–	–	MS, vern
8031.308	10	3	4	–	–	MS, pol, zap
8032.308	10	6	4	–	–	MS, pol, zap
8033.308	10	10	4	–	–	MS, pol, zap
8034.308	10	14	4	–	–	MS, pol, zap
Für den Außen- und Innenbereich						
8031.517 /...510	10	3	4	–	–	ALU, elox, schwarz / silber
8032.517 /...510	10	6	4	–	–	ALU, elox, schwarz / silber
8033.517 /...510	10	10	4	–	–	ALU, elox, schwarz / silber
8034.517 /...510	10	14	4	–	–	ALU, elox, schwarz / silber
8031.521	10	3	4	–	–	ALU, elox, blau
8032.521	10	6	4	–	–	ALU, elox, blau
8033.521	10	10	4	–	–	ALU, elox, blau
8034.521	10	14	4	–	–	ALU, elox, blau

Gewindehülse

Artikelnummer	Gesamtdurchm. ø	Wandabstand (WA)	Plattenbohrung (PB)	Kopfstärke (KS)	Kopfform	Material
Für den Innenbereich						
8027.303	M 8 x 1	–	4	–	–	MS, vern

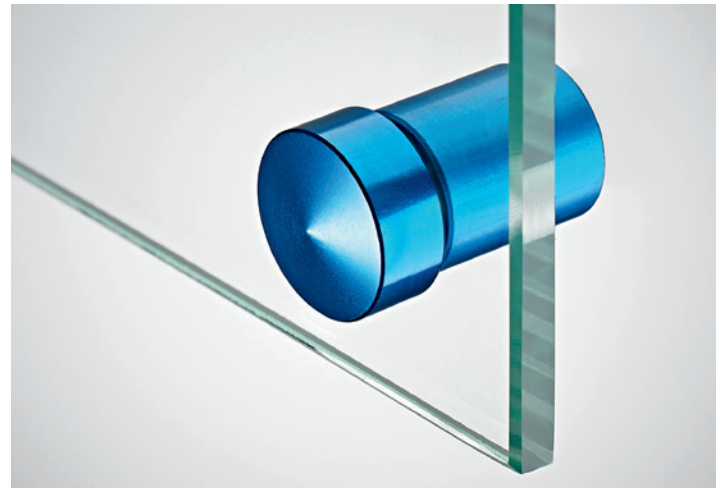
Verwendung

Für kleine Schilder und variable Plattenstärken, Einsatz für den Innen- und Außenbereich.

Material

Für den Innenbereich: Messing poliert verchromt oder zaponiert.

Für Innen- und Außenbereich: Aluminium silber, blau oder schwarz eloxiert, Edelstahl roh.

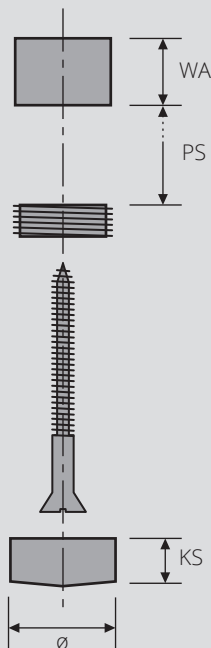


Zierkappe ø 10 mm (zur Montage wird Gewindehülse Artikel 8027.303 benötigt)

Artikelnr.	Gesamtdurchm. ø	Wandabstand (WA)	Plattenbohrung (PB)	Kopfstärke (KS)	Kopfform	Material
Für den Innenbereich						
8026.306	10	-	4	5,5	angeschrägt	MS, pol, verchr
8026.308	10	-	4	5,5	angeschrägt	MS, pol, zap
Für den Außen- und Innenbereich						
8025.101	10	-	4	5,5	flach	VA, roh
8025.510	10	-	4	5,5	angeschrägt	ALU, elox, silber
8026.517	10	-	4	5,5	angeschrägt	ALU, elox, schwarz
8025.521	10	-	4	5,5	angeschrägt	ALU, elox, blau

Montage

1. Distanzhülse und Platte mit einer Schraube montieren
2. Zierkappe aufschrauben



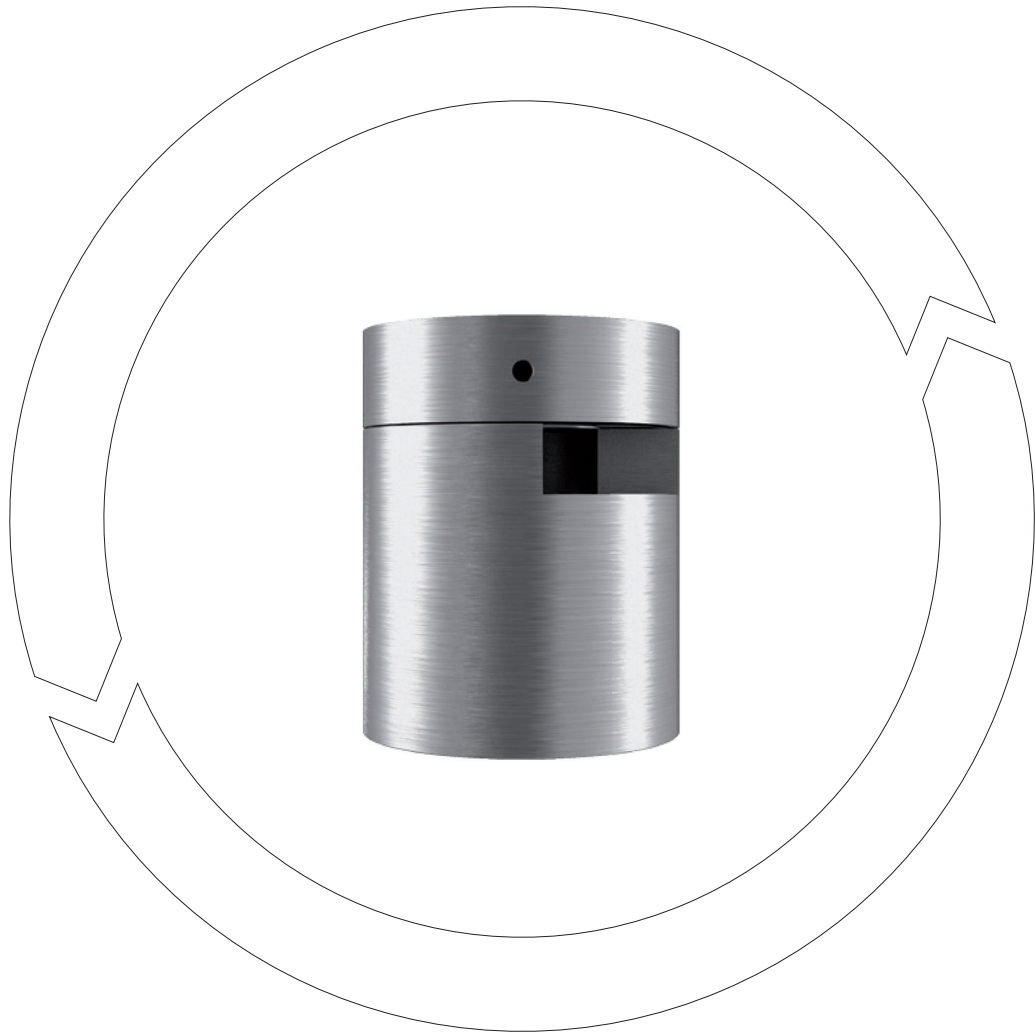
Farbcode *mit ergänzender Artikelnummer

Artikelnr.	Beschreibung	Abbildung
Für den Innenbereich		
...306	Messing poliert verchromt	
...308	Messing poliert zaponiert	
Für den Außen- und Innenbereich		
...101	Edelstahl roh	
...510	Aluminium eloxal silber	
...517	Aluminium eloxal schwarz	
...521	Aluminium eloxal blau	

Die gewünschten Maße oder Farben sind nicht dabei? Dank eigener Produktion fertigen wir weitere Größen und Sonderanfertigungen passend für Sie. Rufen Sie uns einfach an!

Wandabstandshalter für Platten ohne Bohrung





Kaskade – Profi-Befestigung für Schildergruppen

Zur professionellen Befestigung aneinander gereihter Platten ist Kaskade die perfekte Lösung. Mit unterschiedlichen Eck-, Seiten- und Mittelverbindungen lassen sich nahezu unendliche Reihen von Einzelelementen verbinden, egal ob neben- oder übereinander.

Für die Sicherung der Platten werden M2-Madenschrauben eingesetzt.



Kaskade Eckstück für den Außen- und Innenbereich

Artikelnr.	Gesamtdurchm. \varnothing	Wandabstand (WA)	Plattenstärke (PS)	Kopfstärke (KS)	Kopfform	Material
1003.506	20	20	4-5	6,5	flach	ALU, verchr
1003.530	20	20	4-5	6,5	flach	ALU, C31

Kaskade Seitenstück für den Außen- und Innenbereich

Artikelnr.	Gesamtdurchm. \varnothing	Wandabstand (WA)	Plattenstärke (PS)	Kopfstärke (KS)	Kopfform	Material
1004.506	20	20	4-5	6,5	flach	ALU, verchr
1004.530	20	20	4-5	6,5	flach	ALU, C31

Kaskade Mittelstück für den Außen- und Innenbereich

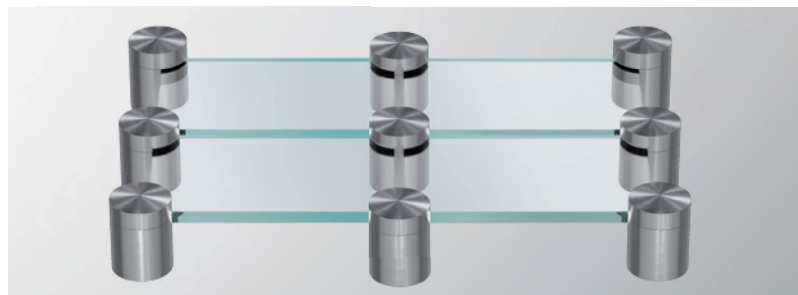
Artikelnr.	Gesamtdurchm. \varnothing	Wandabstand (WA)	Plattenstärke (PS)	Kopfstärke (KS)	Kopfform	Material
1005.506	20	20	4-5	6,5	flach	ALU, verchr
1005.530	20	20	4-5	6,5	flach	ALU, C31

Verwendung

Für die Anordnung von Schildergruppen mit Plattenstärken von 4 - 5 mm, Einsatz im Innen- und Außenbereich.

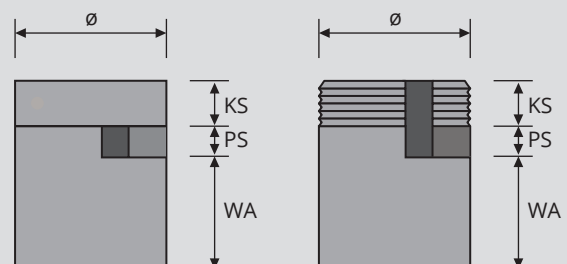
Material

Aluminium verchromt oder C31



Montage

1. Distanzhülsen mit Spaxschrauben montieren
2. Passendes Eck- / Seiten- / Mittelstück aufsetzen
3. Kopfstück aufschrauben
4. Sicherung mit M2-Madenschraube (Fixierung mit mittelfester Schraubensicherung, z. B. Loctite®)



Klemmbefestigung für Schilder

Mit der Klemmbefestigung lassen sich Schilder und Platten sicher fixieren, egal aus welchem Material. Auch besondere Materialien wie Spiegelglas, Stein-, Granit- oder Keramikplatten sitzen mit dieser Klemmbefestigung ohne Bohrung optimal.

Der Halter ist oben geschlossen und an der Seite für den Halt der Platten (Stärken 2 bis 5 mm) eingekerbt.



Verwendung

Für die Befestigung von Schildern, Platten, Prospekthaltern und Gebäude-Leitsystemen, besonders geeignet für Spiegelglas, Keramik-, Steinplatten u. ä., Einsatz im Innenbereich.

Material

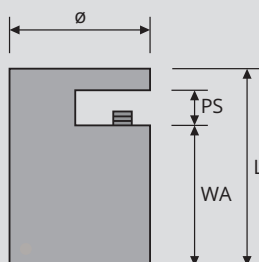
Messing poliert verchromt und mattverchromt.



Klemmbefestigung für den Innenbereich

Artikelnummer	Gesamtdurchmesser \varnothing	Länge (L)	Wandabstand (WA)	Plattenstärke (PS)	Kopfform	Material
1002.306	20	28	20	2-5	flach	MS, pol, verchr
1002.307	20	28	20	2-5	flach	MS, mattchr

Die gewünschten Maße sind nicht dabei? Dank eigener Produktion fertigen wir weitere Größen und Sonderanfertigungen passend für Sie. Rufen Sie uns einfach an!

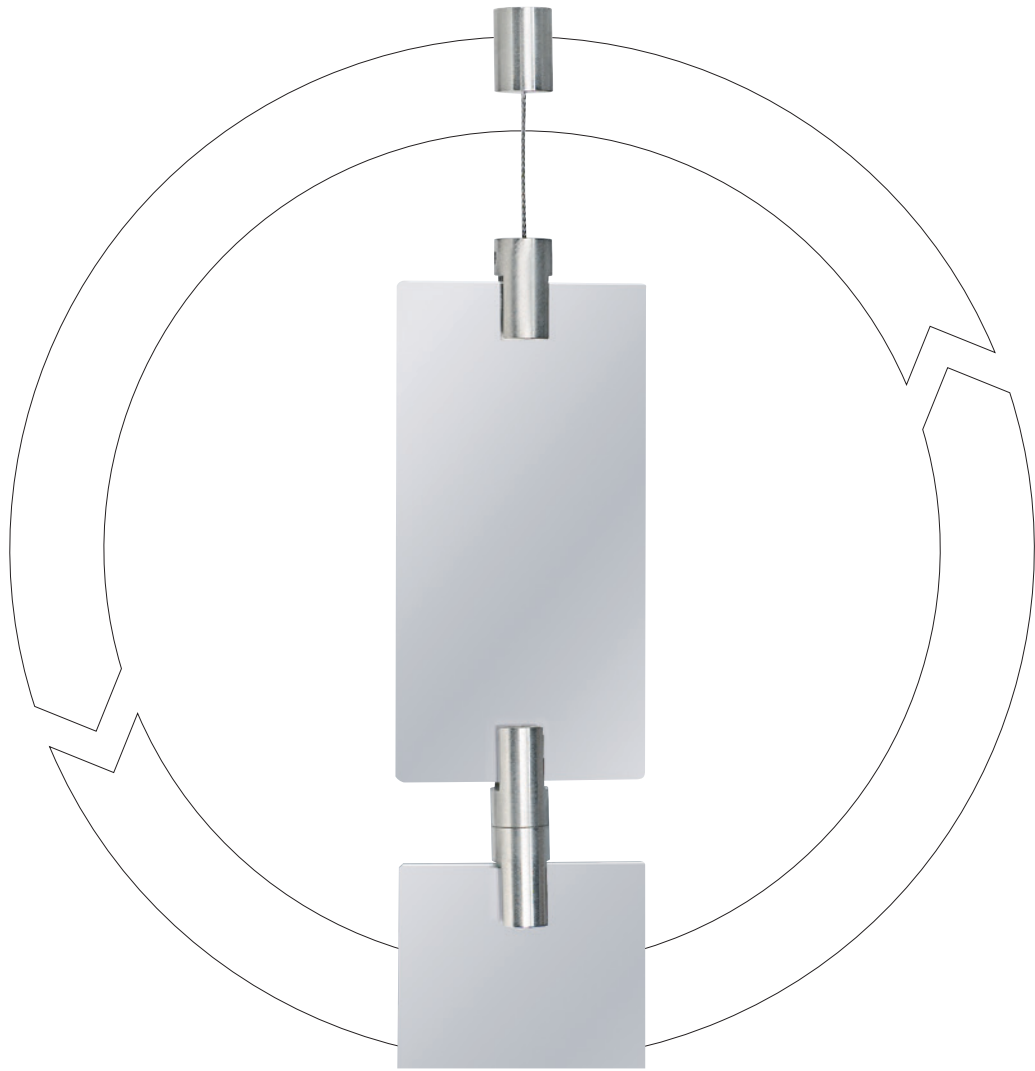


Montage

1. Befestigungshülse an der Wand montieren
2. Plattenhalter am Schild mit Madenschraube montieren
3. Schild mit Plattenhalter auf die Hülse stecken
4. Sicherung mit Madenschraube (Fixierung mit mittelfester Schraubensicherung, z. B. Loctite®)

Deckenabhängungen





Deckenabhängung im Set

In Verkaufsräumen, auf Messeständen und in Museen ist unser komplettes Set die perfekte Lösung für alles, was chic aufgehängt werden soll. Die doppelseitigen Halter nehmen Platten mit Stärken von 1 bis 6 mm und von 1 bis 10 mm auf, mit denen auch mehrere Platten untereinander kombiniert werden können. Das zwei Meter lange Stahlseil lässt sich auf entsprechende Längen kürzen. Das Set ist komplett bestückt mit Deckenhalter, Plattenhalter, Stahlseil, Schraube und Dübel. Alle Komponenten können Sie auch einzeln erhalten.



Deckenabhängungs-Set Plattenhalter und Deckenhalter für den Innenbereich

Artikelnr.	Durchm. ø	Länge 1 (L1)	Länge 2 (L2)	Länge 3 (L3)	Länge 4 (L4)	Plattenstärke (PS)	Plattenbohrung	Material
0400.306	18	25	30	19	10	1-10	6	MS, pol, verchr
0400.316	18	25	30	19	10	1-10	6	MS, VA, finish
0402.306	14	20	25	15	10	1-6	4	MS, pol, verchr
0402.316	14	20	25	15	10	1-6	4	MS, VA, finish

Plattenhalter für den Innenbereich

Artikelnr.	Durchm. ø	Länge 1 (L1)	Länge 2 (L2)	Länge 3 (L3)	Länge 4 (L4)	Plattenstärke (PS)	Plattenbohrung	Material
0401.306	18	-	30	19	10	1-10	6	MS, pol, verchr
0401.316	18	-	30	19	10	1-10	6	MS, VA, finish
0403.306	14	-	25	15	10	1-6	4	MS, pol, verchr
0403.316	14	-	25	15	10	1-6	4	MS, VA, finish

Plattenverbinder für den Innenbereich

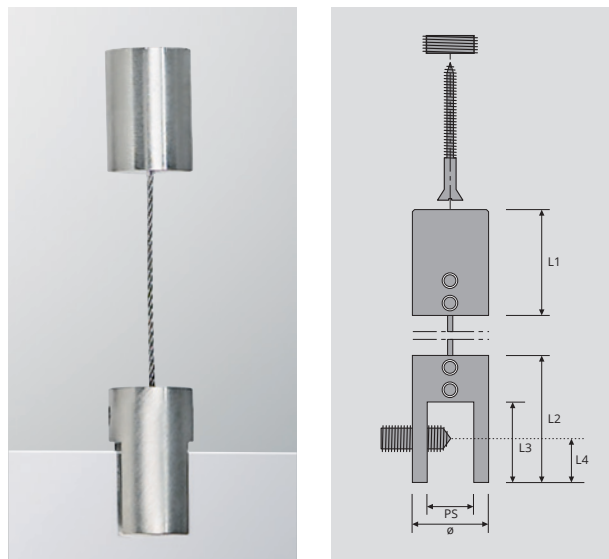
Artikelnr.	Durchm. ø	Länge 1 (L1)	Länge 2 (L2)	Länge 3 (L3)	Länge 4 (L4)	Plattenstärke (PS)	Plattenbohrung	Material
0408.306	18	-	2 x 24,5	19	10	1-10	6	MS, pol, verchr
0408.316	18	-	2 x 24,5	19	10	1-10	6	MS, VA, finish
0409.306	14	-	2 x 20	15	10	1-6	4	MS, pol, verchr
0409.316	14	-	2 x 20	15	10	1-6	4	MS, VA, finish

Deckenhalter für den Innenbereich

Artikelnr.	Durchmesser ø	Länge 1 (L1)	Material
0411.306	18	25	MS, pol, verchr
0411.316	18	25	MS, VA, finish
0433.306	14	20	MS, pol, verchr
0433.316	14	20	MS, VA, finish

Montage

1. Gewinding mit Senkkopfschraube an Decke montieren
2. Deckenhalter auf Ring schrauben
3. Stahlseil mit zwei Madenschrauben sichern
4. Seil auf gewünschte Länge kürzen und am Plattenhalter mit Madenschrauben seitlich sichern
5. Sicherung des Schildes mit seitlicher Schraube, ggf. Glasschutzring unterlegen (wird auf Anfr. mitgeliefert)



Cable Blocker - Seilstopper

Der gängige Begriff ist Cable Blocker. Unsere Seilstopper sind für die einfache Montage mit einer selbstverriegelnden Mechanik ausgestattet, mit der die 1,5 mm starken Stahlseile an der Decke befestigt werden. Schilder, Poster und Plakate sowie andere Deckenabhängler werden mit den Seilstoppfern samt Haken und Öse fixiert. Das Stahlseil wird an der Seite nach außen geführt und kann vor Ort auf die passende Länge gekürzt werden.



Montage

1. Hülse mit Spaxschraube und Dübel befestigen
2. Seilstopper einschrauben
3. Befestigungsstift eindrücken, Seil einführen und Länge wählen, Stift zur Fixierung des Seils loslassen

Cable Blocker mit Hülse

Artikelnr.	Durchm. \varnothing	Länge (L)	Seilstärke	Seilführung (SF)	Material
Für den Innenbereich					
0407.303	16	39	max. 2	4	MS, vern
0407.306	16	39	max. 2	4	MS, pol, verchr
0407.316	16	39	max. 2	4	MS, VA finish
Für den Außen- und Innenbereich					
0407.101	16	39	max. 2	4	VA, roh
0407.102	16	39	max. 2	4	VA, pol

Cable Blocker mit Hülse und Sicherung

Artikelnr.	Durchm. \varnothing	Länge (L)	Seilstärke	Seilführung (SF)	Material
Für den Innenbereich					
0410.303	16	39	max. 2	6	MS, vern
0410.306	16	39	max. 2	6	MS, pol, verchr
0410.316	16	39	max. 2	6	MS, VA finish
Für den Außen- und Innenbereich					
0410.101	16	39	max. 2	6	VA, roh
0410.102	16	39	max. 2	6	VA, pol

Cable Blocker Öse

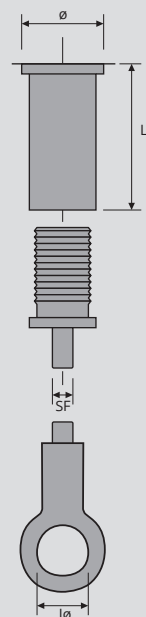
Artikelnr.	Gesamtdurchm. \varnothing	Innendurchm. \varnothing	Länge	Seilstärke	Material
Für den Innenbereich					
0408.303.1	17	10	30	1,5	vern

Cable Blocker Haken

Artikelnr.	Gesamtdurchm. \varnothing	Innendurchm. \varnothing	Länge	Seilstärke	Material
Für den Innenbereich					
0409.303.1	17	10	30	1,5	vern



Material siehe Tabelle



Diverse Produkte
und Zubehör





Plattenhalter

Diese Plattenhalter sind Alleskönner, denn sie halten nicht nur Schilder an der Decke oder der Wand fest, sondern mit ihnen können Sie auch Möbel als Raumteiler, Regale, Wegweiser, Tafeln und andere Raumelemente aufbauen.

Gerade im Messe- und Innenausbau sind die wohlgeformten Plattenhalter nicht wegzudenken und besonders beliebte Gestaltungselemente.



Plattenhalter für Klemmbefestigung

Artikelnr.	Gesamtdurchmesser \varnothing	Länge (L)	Plattenstärke (PS)	Wandabstand (WA)	Material
Für den Innenbereich					
1000.306	20	25	1-8	5	MS, pol, verchr
1000.307	20	25	1-8	5	MS, mattchr

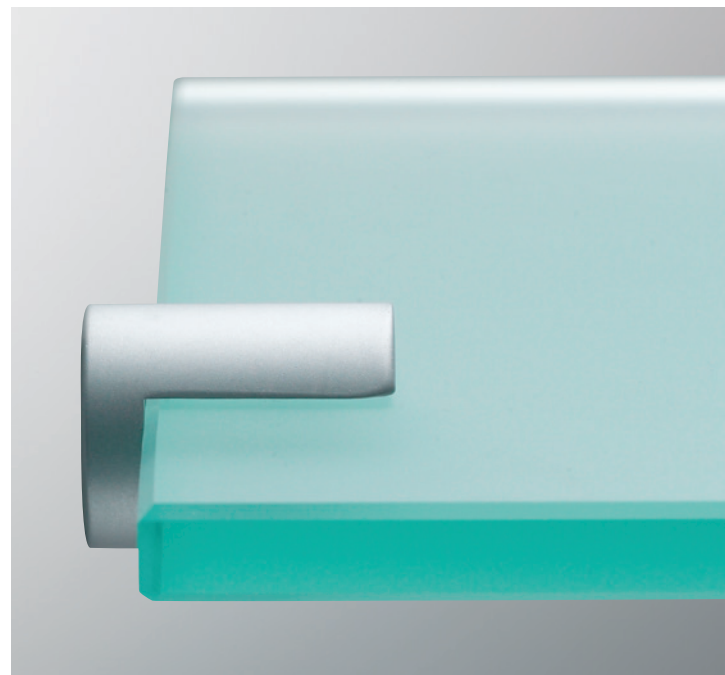
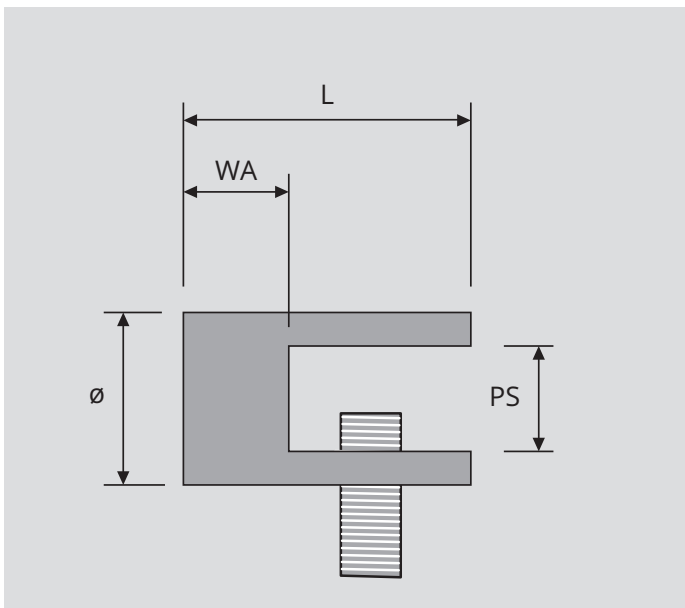
Die gewünschten Maße sind nicht dabei? Dank eigener Produktion fertigen wir weitere Größen und Materialien passend für Sie. Rufen Sie uns einfach an!

Verwendung

Für den Halt von Schildern an Decke oder Wand und zur Verbindung von Möbeln, Regalen, Tafeln u.ä, Einsatz für den Innenbereich.

Material

Messing poliert verchromt, Messing mattverchromt (Edelstahloptik).



Montage

1. Plattenhalter mit Senkkopfschrauben (max. Kopfdurchmesser 8 mm) befestigen
2. Sicherung mit Madenschrauben aus Kunststoff

Aufsteller

Alle Präsentationsmittel, die besser wirken, wenn sie aufgestellt und nicht aufgehängt sind, werden von unseren funktionalen und formschönen Aufstellern in die richtige Stellung gebracht: Displays, Namensschilder, Wegweiser auf Messen oder Theken.

Die Aufsteller halten Platten aus unterschiedlichen Materialien bis zu einer Größe von 40 x 30 cm und einer Stärke von 2 bis 14 mm.



Verwendung

Für die Aufstellung von Displays, Wegweisern, Namensschildern, Plattenstärken 2 bis 14 mm, Einsatz für den Innenbereich.

Material

Messing poliert verchromt.



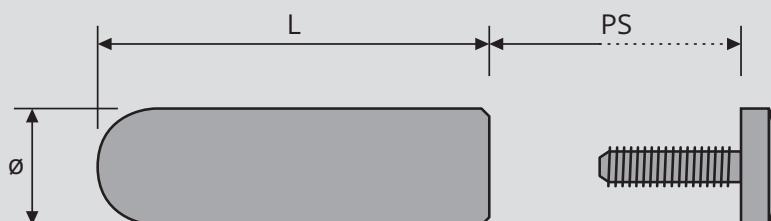
Aufsteller für den Innenbereich

Artikelnummer	Gesamtdurchmesser \varnothing	Länge (L)	Plattenstärke (PS)	Plattenbohrung	Material
0700.306	12	40	2-8	7	MS, pol, verchr
0701.306	12	40	2-14	7	MS, pol, verchr
0702.306	8	40	1-6	5	MS, pol, verchr
0703.306	8	40	2-12	5	MS, pol, verchr

Die gewünschten Maße sind nicht dabei? Dank eigener Produktion fertigen wir weitere Größen und Sonderanfertigungen passend für Sie. Rufen Sie uns einfach an!

Montage

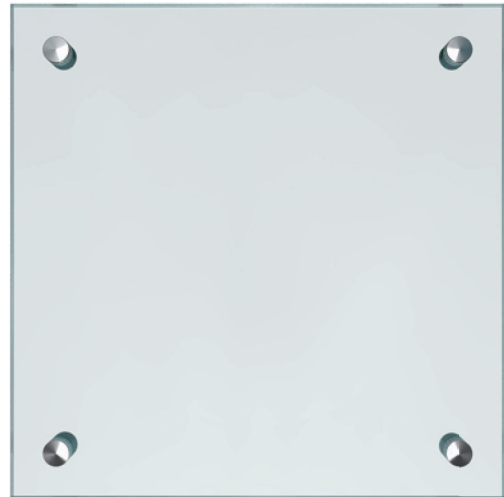
Schilder zwischen Hülse und Kopf festschrauben, Bohrung von 7 mm.



Klickschild

Die Klickschilder aus bruchfestem und glasklarem Acrylglas haben den einfachen Klick für das Auswechseln von Inlets verschiedener Größen, von 150 x 150 mm für Türschilder bis 400 x 600 mm für großformatige Hinweise, wie zum Beispiel Fluchtwegpläne in Gebäuden aller Art.

Bitte beachten Sie bei Ihrer Bestellung, dass die Lieferzeit für Klickschilder je nach Ausführung 1 bis 3 Wochen betragen kann.



1. Deckplatte abnehmen



2. Textfolie auswechseln



3. Deckplatte wieder drauf... klick, Fertig!

Türschild für den Außen- und Innenbereich

Artikelnr.	Bezeichnung	Maße	Wandabstand (WA)
4280	Türschild	150 x 150	10
4285	Türschild mit Edelstahlschieber „Frei / Belegt“	150 x 150	10

Display für den Außen- und Innenbereich

Artikelnr.	Bezeichnung	Maße	Wandabstand (WA)
4281	Display DIN A4	297 x 210	10
4282	Display DIN A3	420 x 297	10
4283	Display DIN A2	420 x 594	10

Fluchtwegplan für den Außen- und Innenbereich

Artikelnr.	Bezeichnung	Maße	Wandabstand (WA)
4284	Fluchtwegplan	400 x 600	10

Sauger zum Wechseln der Platten

Artikelnr.	Bezeichnung
4286	Sauger

Musterschild mit Sauger und Einlage für den Außen- und Innenbereich

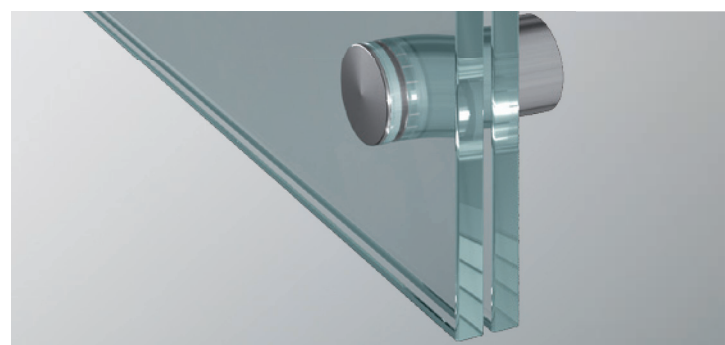
Artikelnr.	Bezeichnung
4287	Musterschild mit Sauger und Einlage

Verwendung

Für Hinweisschilder mit auswechselbaren Inlets in unterschiedlichen Größen bis A2, Einsatz für den Innen- und Außenbereich.

Material

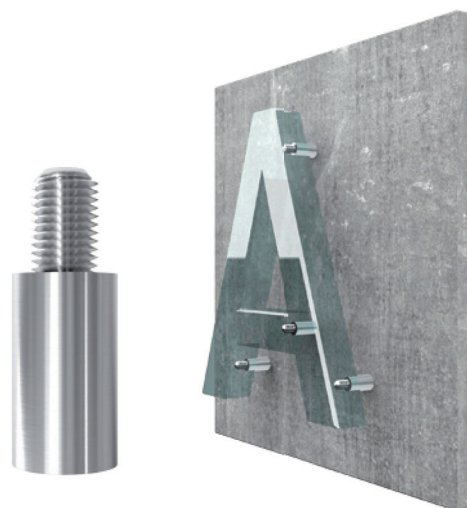
Bruchfestes und glasklares Acrylglas, Beschläge in Edelstahloptik, Stecksystem ohne Verschraubung.



Buchstabenhalter „Houdini“

Unsichtbar, fast magisch wie der Namensgeber setzt unser Buchstabenhalter jeden Namen in Szene. Houdini hält, was er verspricht und bleibt dezent im Hintergrund von Platten, Logos, Buchstaben aus Vollmaterial mit einem Durchmesser von 12 mm.

Die Abstände sind zwischen 15 und 50 mm vor der Wand frei wählbar.

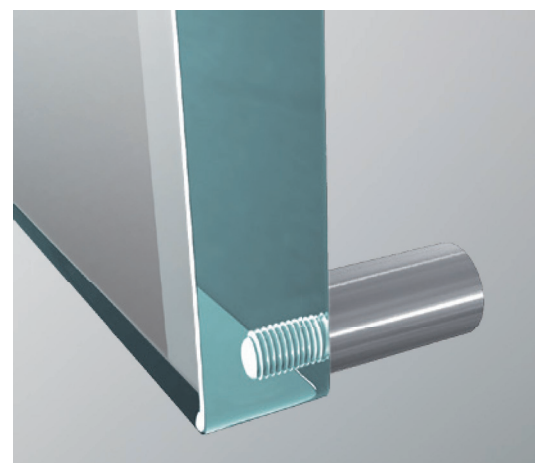


Verwendung

Für die Befestigung von Platten, Logos, Buchstaben ab 15 mm Stärke, Einsatz für den Innen- und Außenbereich.

Montage

1. Gewindestift in das Plattenmaterial schrauben
2. Hülse mit Distanzrohr mittels Spaxschraube an der Wand montieren
3. Arretierungszapfen des Gewindestiftes in die Hülse stecken und seitlich mit Sicherungsschraube fixieren.

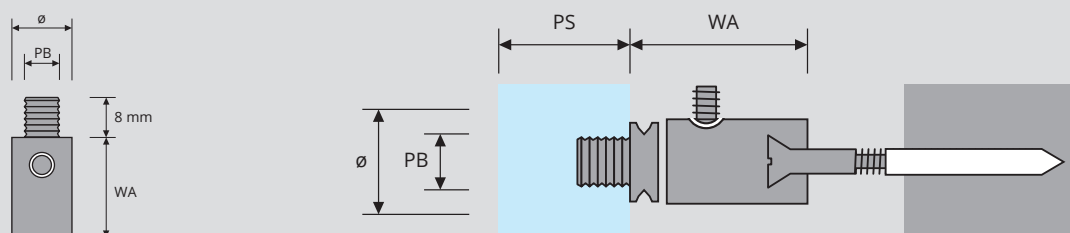


Buchstabenhalter für den Innen- und Außenbereich

Artikelnummer	Gesamtdurchmesser \varnothing	Wandabstand (WA)	Plattenstärke (PS)	Plattenbohrung (PB)	Befestigung	Material
1403.510	12	15	≥ 15	M4	Spaxschr.	ALU, E6/EV1
1404.510	12	20	≥ 15	M4	Spaxschr.	ALU, E6/EV1
1405.510	12	30	≥ 15	M4	Spaxschr.	ALU, E6/EV1
1406.510	12	40	≥ 15	M4	Spaxschr.	ALU, E6/EV1
1407.510	12	50	≥ 15	M4	Spaxschr.	ALU, E6/EV1

Die gewünschten Maße sind nicht dabei? Dank eigener Produktion fertigen wir weitere Größen und Sonderanfertigungen passend für Sie. Rufen Sie uns einfach an!

Material Aluminium silberfarbig eloxiert.



Zubehör

Mit unserem Angebot an Zubehörteilen und ergänzenden Komponenten sind Sie auf der sicheren Seite. Diese Teile sind perfekt auf unsere Produkte abgestimmt.

Damit geben wir Ihnen das Versprechen, dass alles zusammen passt, was zusammen gehört.



Plakathalter

Die einfache und kostengünstige Art, große Schilder und Plakate abzuhängen.

Material: Messing vernickelt.

Artikelnummer	Länge	Plattenstärke	Material
Für den Innenbereich			
0606.303	35	1-10	MS, vern
0607.303	45	1-10	MS, vern



Edelstahlseil mit Kugelkopf Edelstahlseil und Klemmkautsche

Die Edelstahlseile sind mit 4 bis 5 mm Kugelkopf lieferbar. Sonderkonfektionierungen mit anderen Längen, Kugeldurchmessern und Zuschnitten sind möglich. Mindestabnahmemenge 10 m.

Die Klemmkautsche für Edelstahlseile ist ebenfalls vorrätig. Die Handpresszangen und die Edelstahlseile sind auf Anfrage lieferbar.

Material:
Seil aus Edelstahl, Klemmkautsche verzinkt

Edelstahlseil

Artikelnummer	Seilstärke	Material
Für den Außen- und Innenbereich		
8001.101	1,5	VA

Klemmkautsche

Artikelnummer	Seilstärke	Material
Für den Außen- und Innenbereich		
8005.813	1,5	ZN

Edelstahlseil mit Kugelkopf

Artikelnr.	Seilstärke	Länge	Kugeldurchmesser	Material
Für den Außen- und Innenbereich				
8009.101	1,5	750	4-5	VA
8010.101	1,5	1000	4-5	VA
8011.101	1,5	1500	4-5	VA



Unterlegscheiben und Schutzhülsen mit Bund

Zum Höhenausgleich oder Schutz. Die Kunststoffhülse mit Bund schützt Glasplatten, verhindert das Ausbrechen der Schildbohrungen, z.B. beim Deckenabhängungs-Set.

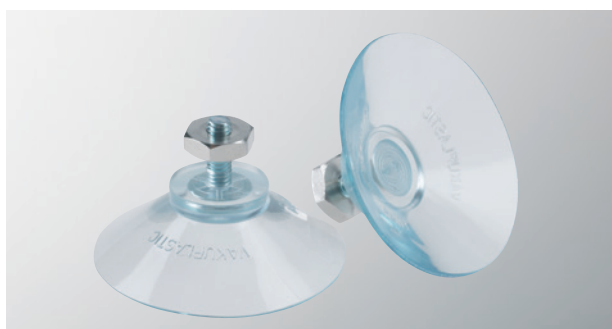
Material:
Polystyrol, transparent naturell

Unterlegscheiben aus Polystyrol

Artikelnr.	Gesamtdurchm.	Innendurchm.	Bundhöhe
Für den Außen- und Innenbereich			
8060.714	14	8	1,5
8061.714	24	12	1,5
8062.714	14	9,2	2
8063.714	40	17	3
8064.714	25	14	3

Schutzhülse mit Bund aus Polystyrol

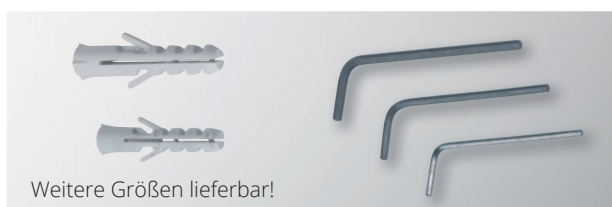
Artikelnr.	Durchm.	Innendurchm.	Bundh.	Plattenbohrung
Für den Außen- und Innenbereich				
8070.714	13	7	3	9
8071.714	14	8	4	10
8072.714	18	8,3	5	12



Saugnapfe

Mit eingeschweißtem Gewinde und Rändelschraube, zur Befestigung an Glas und glatten Flächen. Material: PVC, Gewinde und Rändelschraube Messing vernickelt.

Artikelnummer	Gesamtdurchmesser \varnothing	Gewindestift
Für den Innenbereich		
8090.714	35	M4
8091.714	50	M4



Weitere Größen lieferbar!

Dübel aus Nylon

Artikelnr.	Größe
Außen- und Innenbereich	
8050.814	S4, S5, S6

Inbusschlüssel aus Stahl

Artikelnr.	Größe
Außen- und Innenbereich	
8080.814	SW 1,5;2;3



Schrauben auch in Edelstahl lieferbar!

Schrauben Stahl verzinkt

Artikelnr.	Größe
Außen- und Innenbereich	
8040.814	3,0 x 30
8041.814	4,0 x 40
8042.814	4,0 x 50

Stockschrauben Stahl verz.

Artikelnr.	Größe
Außen- und Innenbereich	
8045.814	M4 x 20
8046.814	M4 x 35

Pflege Tipps für unsere Materialien



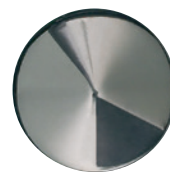
Edelstahl roh



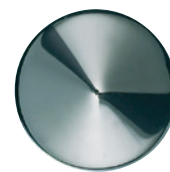
Edelstahl poliert



Messing
vernickelt



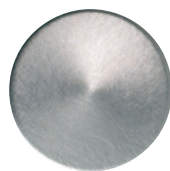
Messing poliert
vernickelt



Messing poliert
verchromt



Messing matt
verchromt



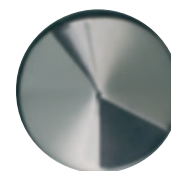
Edelstahlfinish



Aluminium
eloxiert



Aluminium
edelstahl-/
silberfarbig



V4A

Edelstahl rostfrei (roh/poliert)

Befestigungsdrehteile aus Edelstahl sind pflegeleicht, strapazierfähig und extrem lange haltbar.

Alle unsere Edelstahlteile werden in der Fertigung sorgfältig bearbeitet. Es kann dennoch im Außenbereich zu Flugrost kommen, den Sie einfach mit einer Edelstahlbürste oder einem Vlies abreiben. Die Edelstahlteile selbst werden dadurch nicht angegriffen.

Regelmäßiges Reinigen mit Wasser und grüner Seife mit anschließender Vaselinebehandlung ist in der Regel ausreichend. Sie können aber auch handelsüblichen Edelstahl-Reiniger benutzen. Bei starkem Anlaufen verwenden Sie eine Stahlpolierpaste in Verbindung mit feiner Stahlwolle. Nicht geeignet sind Scheuermittel, Chrom-, Silber- und Messingpflegemittel.

Messing

Soll unlackiertes Messing glänzend bleiben, muss es mit einem guten Kupferputzmittel aufgefrischt werden. Bei starker und tiefsitzender Oxidation muss zunächst poliert werden. Zum Schutz kann nach dem Putzen eine Schicht farbloser Wachs oder säurefreie Vaseline aufgetragen werden.

Messing lackiert/zaponiert

Messing kann mit einer transparenten Lackschicht gegen Oxidation geschützt werden. Die Qualität des Lackes bestimmt die Dauer des Schutzes. Um lackiertes Messing zu reinigen, muss zunächst die Lackschicht wieder entfernt werden. Danach wird es wie unlackiertes Messing behandelt und anschließend neu lackiert.

Chrom, Mattchrom, Nickel, Edelstahlfinish

Hierbei handelt es sich um veredeltes Messing, das zunächst poliert und danach vernickelt oder verchromt wurde. Diese zweite Metallschicht wird nicht durch eine weitere Lackschicht geschützt. Daher kann für den Außengebrauch keine Garantie gegeben werden. Pflege

ist durch regelmäßiges Reinigen und gelegentliche Behandlung mit Wachs oder säurefreier Vaseline möglich. Beschädigungen können nicht repariert werden. Chrom-, Mattchrom-, Nickel- und Mattnickeloberflächen reiben Sie einfach mit einem weichen Tuch blank. Zum Reinigen benutzen Sie einen feuchten Lappen und Spülmittel, spülen Sie mit klarem Wasser nach und polieren Sie die Oberfläche trocken, ohne zu scheuern. Kalk auf Chromoberflächen lässt sich gut mit Essigessenz entfernen.

Aluminium eloxiert, edelstahlfarbig eloxiert, silberfarbig eloxiert

Neben seinem geringen Gewicht und der Unempfindlichkeit gegenüber Luft- und Wassereinfluss zeichnet sich Aluminium durch eine lange Lebensdauer aus. Die künstliche Behandlung der Oberfläche (Eloxieren) verbessert das Material optisch und erhöht die Korrosionsbeständigkeit. Sie können Aluminium-Teile bedenkenlos das ganze Jahr im Freien stehen lassen. Verschmutztes Aluminium reinigen Sie mit einem feuchten Tuch und reiben es mit einem trockenem Tuch nach. Für besonders hartnäckige Verschmutzungen empfehlen wir spezielle Aluminium-Reiniger oder Aluminium-Wachse.

V4A

Grundsätzlich sollten alle Edelstahlteile in regelmäßigen Abständen gereinigt werden. Ablagerungsstoffe können mit Wasser aus der Trinkwasserversorgung abgespült werden. Handelsübliche Haushaltsreiniger, die für Edelstahl geeignet sind, wie z. B. das flüssige Stahlfix, können gefahrlos in Verbindung mit einem weichen Tuch oder Schwamm eingesetzt werden. Ist eine Reinigung der Edelstahlteile mit Zusatzmitteln (z. B. unter Wasser) nicht möglich, so reinigen Sie die Edelstahlflächen durch einfaches Abreiben. So beugen Sie einer Belagbildung und einer möglichen Zerstörung der Passivschicht zumindest vor.